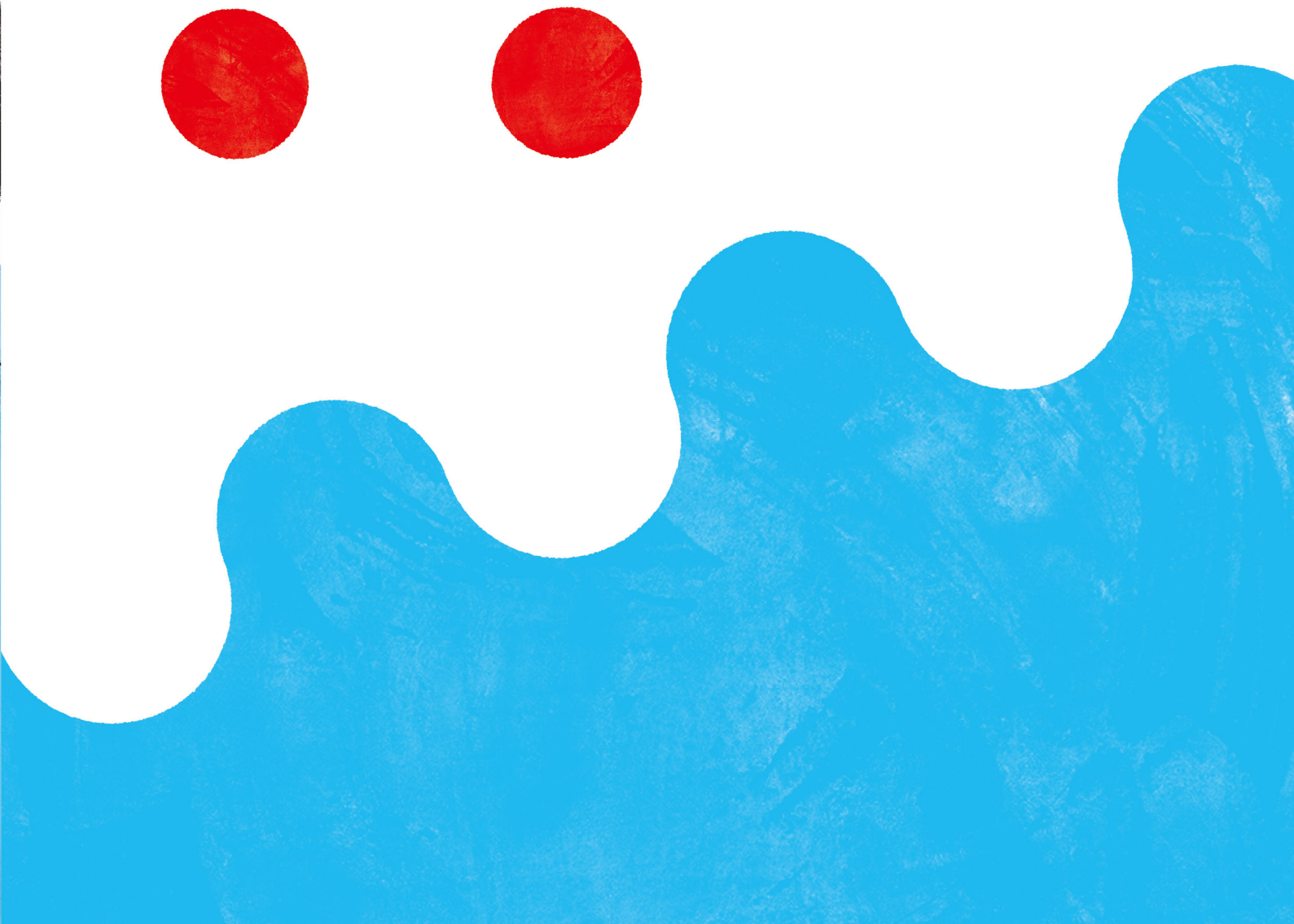




兎、 波を 走る。

NODA-MAP 第26回公演
兎、波を走る
作・演出 野田秀樹
高橋一生 松たか子 多部未華子
秋山菜津子 大倉孝二 大鶴佐助
山崎一 野田秀樹

東京公演 5月28日(日)チケット一般発売
2023年6月17日(土)-7月30日(日) 東京芸術劇場 プレイハウス
大阪公演 7月8日(土)チケット一般発売
2023年8月3日(木)-8月13日(日) 新歌舞伎座
博多公演 7月8日(土)チケット一般発売
2023年8月17日(木)-8月27日(日) 博多座



兎、 波を 走る。

NODA-MAP 第26回公演
兎、波を走る
作・演出 野田秀樹
高橋一生 松たか子 多部未華子
秋山菜津子 大倉孝二 大鶴佐助
山崎一 野田秀樹

東京公演 5月28日(日)チケット一般発売
2023年6月17日(土)-7月30日(日) 東京芸術劇場 プレイハウス
大阪公演 7月8日(土)チケット一般発売
2023年8月3日(木)-8月13日(日) 新歌舞伎座
博多公演 7月8日(土)チケット一般発売
2023年8月17日(木)-8月27日(日) 博多座



「**兎、波を走る**」は、^{（知られざる）}「コトワザ」である。ほとんど誰にも知られていない。誰も知らないコトワザを**諺**と呼んでいいのか？という不条理は、おいとして、私がこの芝居を**書こう**と決めた時、この**題名**がそれこそ**向こう**から走ってやって来た。そして私は走るように書き始めた。だが書き進むうちにいたたまれない気持ちに、幾度も**襲われた**。だからこの「兎、波を走る」という**響き**から、^{（この芝居を観た方々には）}「なんともいたたまれない不条理」を感じとっていただければと切に願う。切に願うとしか申し上げようがない。全力で書いたけれども**無力**を感じることはない。「あ——^{（作家の）}こぼれど——」としか言いようがない不条理なお話なのである。だから話は「アリス」で始まる。^{（不思議の国の）}**野田秀樹**

NODA・MAP 第26回公演
兎、波を走る **野田秀樹**
作・演出
高橋一生 松たか子 多部未華子
秋山菜津子 大倉孝二 大鶴佐助
山崎一 野田秀樹
秋山遊楽 石川詩織 織田圭祐
貝ヶ石奈美 上村聡 白倉裕二 代田正彦
竹本智香子 谷村実紀 間瀬奈都美
松本誠 的場祐太 水口早香 茂手木椋子
森田真和 柳生拓哉 李そじん 六川裕史

【東京公演 2023年5月28日(日)10時 チケット一般発売】

2023年6月17日(土) - 7月30日(日) 東京芸術劇場プレイハウス
〒171-0021 東京都豊島区西池袋1-8-1 03-5391-2111 JR・東京メトロ・東武東上線・西武池袋線「池袋駅」地下道路2b出口直結／「池袋駅」西口より徒歩2分

【料金(全席指定・税込)】
S席12,000円 A席8,500円 サイドシート5,700円*
*25歳以下の方は、サイドシートを3,000円でご購入いただけます。

●東京芸術劇場ボックスオフィス <https://www.geigeki.jp/t/> (要事前登録)
0570-010-296 (休館日を除く10~19時)
窓口販売(休館日を除く10~19時)

●イープラス <https://eplus.jp/usagi/> (要事前登録)
●チケットぴあ <https://w.pia.jp/t/usagi/> (要事前登録)
●ローンチケット <https://l-tike.com/usagi2023/> (要事前登録)
●CNプレイガイド <https://www.cnplayguide.com/usagi2023/> (要事前登録)

【鑑賞サポート】要予約(東京芸術劇場ボックスオフィスまでお問合せください。)
〈視覚障害者のための舞台説明会〉 7月12日(水) 14時、7月23日(日) 14時
〈聴覚障害者のためのポータブル字幕機提供〉 7月15日(土) 14時、7月20日(木) 19時

【託児サービス】定員あり/事前予約制/有料
ミラクスシッター 0120-415-306(平日9~17時)

【主催】NODA・MAP
【共催】東京芸術劇場(公益財団法人東京都歴史文化財団)
【お問合せ】NODA・MAP 03-6802-6681

東京

【大阪公演 2023年7月8日(土)10時 チケット一般発売】

2023年8月3日(木) - 8月13日(日) 新歌舞伎座
〒543-0001 大阪府大阪市天王寺区上本町6-5-13 06-7790-2222 近鉄線「大阪上本町駅」直結／大阪市営地下鉄「谷町九丁目駅」より徒歩5分

【料金(全席指定・税込)】
S席12,000円 A席8,000円 サイドシート5,700円*
*25歳以下の方は、サイドシートを3,000円でご購入いただけます。

●イープラス <https://eplus.jp/usagi/> (要事前登録)
●チケットぴあ <https://w.pia.jp/t/usagi/> (要事前登録)
●ローンチケット <https://l-tike.com/usagi2023/> (要事前登録)
●CNプレイガイド <https://www.cnplayguide.com/usagi2023/> (要事前登録)

【主催】NODA・MAP
【後援】FM802/FM COCOLO
【運営協力】キョードー大阪
【お問合せ】NODA・MAP 03-6802-6681
キョードーインフォメーション 0570-200-888

大阪

【博多公演 2023年7月8日(土)10時 チケット一般発売】

2023年8月17日(木) - 8月27日(日) 博多座
〒812-8615 福岡県福岡市博多区下川端町2-1 092-263-5858 福岡市地下鉄「中洲川端駅」7番出口直結／西鉄バス「川端町・博多座前」下車

【料金(全席指定・税込)】
S席12,000円 A席10,000円 B席8,500円 サイド席5,700円*
*25歳以下の方は、サイド席を3,000円でご購入いただけます。

●博多座オンラインチケット <https://hakataza.e-tix.jp/>
●博多座電話予約センター 092-263-5555 (7/9以降、残席がある場合のみ販売 10~17時)
●博多座チケット売場 博多座2階の正面にごさいます(7/9以降、残席がある場合のみ販売)
●イープラス <https://eplus.jp/usagi/> (要事前登録)
●チケットぴあ <https://w.pia.jp/t/usagi/> (要事前登録)
●ローンチケット <https://l-tike.com/usagi2023/> (要事前登録)

【主催】NODA・MAP/博多座
【お問合せ】博多座 092-263-5858
NODA・MAP 03-6802-6681

博多

【当日券】全公演、販売いたします。

【高校生割引】1,000円 (全席指定・税込/事前申込制/要学生証)

販売に関する詳細は、決定次第、公式HPでお知らせいたします。

【特別協賛】住友生命 Daiwa House.

【企画・製作】NODA・MAP

公式ホームページ

【公演に関するお問合せ】NODA・MAP 03-6802-6681

【WEB先行予約会員登録中!!】詳しくはNODA・MAPホームページへ <https://www.nodamap.com>

振付：井手茂太
ヘアメイク：赤松絵利
人形：沢則行
映像：上田大樹
舞台監督：瀬崎将孝
プロデューサー：鈴木弘之

美術：堀尾幸男
照明：服部基
衣装：ひびのこづえ
音楽：原摩利彦
音響：藤本純子

宣伝美術：佐野研二郎 曾我貴裕
宣伝写真：藤山紀信
宣伝スタイリスト：伊賀大介
宣伝ヘアメイク：赤松絵利 伏屋陽子 松山和美

【公演日程表】ロビー開場は開演の45分前、客席開場は開演の30分前です。

東京	6/17	18	19	20	21	22	23	24	25	26	27	28	29	30	7/1	2	3	4	5	6	7	8	9	10	11	12	13	14	15	16	17	18	19	20	21	22	23	24	25	26	27	28	29	30	大阪	8/3	4	5	6	7	8	9	10	11	12	13	博多	8/17	18	19	20	21	22	23	24	25	26	27			
開演時間	土	日	月	火	水	木	金	土	日	月	火	水	木	金	土	日	月	火	水	木	金	土	日	月	火	水	木	金	土	日	月	火	水	木	金	土	日	月	火	水	木	金	土	日	開演時間	木	金	土	日	月	火	水	木	金	祝	日	開演時間	木	金	土	日	月	火	水	木	金	土	日			
13:00																																															13:00												13:00												
14:00																																																14:00												14:00											
18:00			休演																																												18:00												18:00												
19:00																																																19:00												19:00											

*印：7/8(土)は、収録用のカメラが場内に設置される予定です。予めご了承ください。■申すまでご来場のお客様は、スムーズなご案内のため、ご購入の前日までにご購入席番を各公演のお問合せ先までご連絡ください。■未就学児はご購入いただけません。■不正転売やそれを目的とした購入・譲受けは、法律により禁じられています。■チケットは必ず正規ルートから直接ご購入ください。■公演中止の場合を除き、払戻しはいたしません。