

NODA・MAP 番外公演

演出：野田秀樹

原作：筒井康隆
～「霧りあい」(新潮社)より～

英語脚本：野田秀樹 & コリン・ティーバン

日本語脚本：野田秀樹

THE BEEF



阿部サダヲ 長澤まさみ 河内大和 川平慈英

〈東京公演〉 2021年10月24日(日) チケット一般発売 2021年11月1日(月) - 12月12日(日) 東京芸術劇場シアターイースト
〈大阪公演〉 2021年12月5日(日) チケット一般発売 2021年12月16日(木) - 12月26日(日) ナレッジシアター

THE BEE

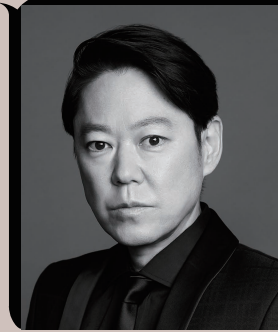
原作：筒井康隆 ～「蜚りあい」(新潮社)より～
英語脚本：野田秀樹 & コリン・ティーパーン
日本語脚本：野田秀樹

演出：野田秀樹

阿部サダヲ 長澤まさみ 河内大和 川平慈英

美術：堀尾幸男 / 照明：服部基 / 音響：藤本純子 / 映像：奥秀太郎 / 舞台監督：瀧原寿子 / プロデューサー：鈴木弘之 / 企画・製作：NODA・MAP

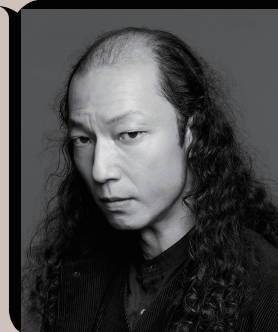
NODA・MAP 番外公演



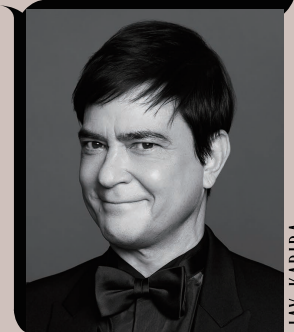
SADAYO ABE



MASAMI NAGASAWA



YAMATO KOCHI



JAY KABIRA

“短い、シャープでショッキングな作品。
蜂のようにソーホーシアターへ直行せよ！”

The Daily Telegraph誌 / 2006年ロンドン初演

★★★★★

Time Out誌 / 2006年ロンドン初演

★★★★★

Financial Times誌 / 2006年ロンドン初演

2008年 第15回
読売演劇大賞受賞
大賞・最優秀作品賞
最優秀男優賞：野田秀樹
最優秀演出家賞：野田秀樹

2007年 第42回
紀伊國屋演劇賞受賞
団体賞：NODA・MAP

2007年 第7回
朝日舞台芸術賞受賞
グランプリ：THEBEE
舞台芸術賞：堀尾幸男

2007年度 第49回
毎日芸術賞受賞
演劇部門：野田秀樹

70分ほどの芝居である。けれども詰まっている。詰り込めるだけのものを詰り込んでいる作品だ。10秒に一度、何かが起こる。それがこの作品が持つ業である。人間が何かの弾みで、ひとたび墜ち始めると、あっという間に墜ちていく。それが、10秒に1度、墜ちていく姿だ。それは、海を越えて、いずこの国の観客にも届いた。だからこの作品は、ロンドン初演に始まり、東京、ニューヨーク、またロンドン、香港、また東京、エルサレム、ソウル、シドニー(ルミア)、また東京、大阪、北九州、松本、静岡、パリ、ルクセンブルグ、フランクフルト(ドイツ)と、また東京、大阪(しかも今回は全くの新キャストで)と旅をしている。これほどまでに、方々で観客に受け入れられた作品もない。そのはずである。これほど、時間とリスクをかけて創ったものはない。これほど、幾度も幾度も、ロンドン、東京を行ったり来たりしながら創った作品はない。そして、これほど観客の想像力、で、凄いな、で、ゴメンナサイ、みくびってました。と思わされた作品もない。だって、ここには目の前におるのは、十本の鉛筆だ。その鉛筆を...あ、これ以上は言えない、言うまい。劇場で初めて見るお客様のため。こわくて、やはり芝居は劇場で！生で！でいいや、変わらない。これは典型的に、そんな芝居です。だって、鉛筆が.....
野田秀樹

		11月																								12月										
東京		1	2	3	4	5	6	7	8	9	10	11	12	13	14	15	16	17	18	19	20	21	22	23	24	25	26	27	28	29	30	1	2	3	4	
				●	休演		●	●	休演		●			●	●	休演		●				●	●	休演	●	★			●	●	休演		●			●
	14:00			●	休演		●	●	休演		●			●	●	休演		●				●	●	休演	●	★			●	●	休演		●			●
	19:00	●	●	●	休演	●	●		休演	●	●	●	●	●	●	休演	●	●	●	●	●	●	●	休演	●	★	●	●	●	●	休演	●	●	●	●	●

		12月							
東京		5	6	7	8	9	10	11	12
		●	休演		●		●	●	●
	14:00	●	休演		●		●	●	●
	19:00	●	休演	●	●	●	●	●	●

		12月										
大阪		16	17	18	19	20	21	22	23	24	25	26
		●	●	●	●	●	●	●	●	●	●	●
	13:30		●	●	●	休演	●	●	●	●	●	●
	18:30	●	●	●	●	●	●	●	●	●	●	●

- ★印：11/24(水)は、収録用のカメラが場内に設置される予定です。予めご了承ください。
- 車いすでご来場のお客様は、スムーズなご案内のため、前日までにご購入席番を各公演のお問合せ先までご連絡ください。■未就学児はご入場いただけません。
- 不正転売やそれを目的とした購入・譲渡は、法律により禁じられています。
- チケットは必ず正規ルートから直接ご購入ください。
- 公演中止の場合を除き、払戻しはいたしません。
- お客様への願いや新型コロナウイルス感染症拡大予防の取組み等、最新情報を公式HPにてご案内いたします。ご来場前に必ずご確認ください。

ロビー開場は開演の45分前、客席開場は開演の30分前です。

東京公演 2021年10月24日(日) チケット一般発売

2021年11月1日(月) - 12月12日(日) 東京芸術劇場シアターイースト
171-0021 東京都豊島区西池袋1-8-1 TEL:03-5391-2111
JR・東京メトロ・東武東上線・西武池袋線「池袋駅」地下通路2b出口直結 / 「池袋駅」西口より徒歩2分
<料金(全席指定・税込)> S席9,000円 U25席5,500円 (25歳以下限定・要身分証)
・東京芸術劇場ボックスオフィス— <https://www.geigeki.jp/t/> (要事前登録)
・イープラス— <https://eplus.jp/thebee/> (要事前登録)
・チケットぴあ— <https://w.pia.jp/t/thebee/> (要事前登録)
・ローソンチケット— <https://l-tike.com/thebee/> (要事前登録)
<主催> NODA・MAP <共催> 東京芸術劇場(公益財団法人東京歴史文化財団) <東京芸術祭2021参加作品>
<お問合せ> NODA・MAP TEL:03-6802-6681

大阪公演 2021年12月5日(日) チケット一般発売

2021年12月16日(木) - 12月26日(日) ナレッジシアター
530-0011 大阪府大阪市北区大深町3-1 グランフロント大阪北館4階
JR「大阪駅」中央北口より徒歩7分 / 地下鉄御堂筋線「梅田駅」より徒歩9分 / 阪急電車「大阪梅田駅」より徒歩9分
<料金(全席指定・税込)> S席9,500円 U25席5,500円 (25歳以下限定・要身分証)
・イープラス— <https://eplus.jp/thebee/> (要事前登録)
・チケットぴあ— <https://w.pia.jp/t/thebee/> (要事前登録)
・ローソンチケット— <https://l-tike.com/thebee/> (要事前登録)
<主催> NODA・MAP <後援> FM802 / FM COCOLO <運営協力> キョードー大阪
<お問合せ> NODA・MAP TEL:03-6802-6681
キョードーインフォメーション TEL:0570-200-888

